

Le Conseil économique, social et environnemental

Troisième assemblée constitutionnelle

de la République, le Conseil économique, social et environnemental (CESE) est un rouage essentiel à notre démocratie. Il **conseille** le Gouvernement et le Parlement et participe à **l'élaboration et à l'évaluation des politiques publiques** dans ses champs de compétences.

Le CESE regroupe 175 membres, femmes et hommes de terrain, désignés par **les corps intermédiaires** : associations, syndicats de salariées et salariés, organisations patronales...

Depuis la réforme de 2021, le Conseil s'est vu confier de nouvelles missions permettant notamment à la **participation citoyenne** d'enrichir utilement ses travaux.

Le CESE est une expression démocratique de la société civile qui agit. Il fonde son travail sur **l'écoute, le dialogue** et la recherche d'un **consensus exigeant** pour répondre aux enjeux d'aujourd'hui et de demain et **éclairer** la décision publique.



Thierry Beudet
Président du CESE

MISSIONS DU CESE

1 ÉCLAIRER LES POUVOIRS PUBLICS

Le CESE conseille le Gouvernement et le Parlement dans l'élaboration de la politique économique, sociale et environnementale.

2 ÉVALUER LES POLITIQUES PUBLIQUES

Le CESE contribue à l'évaluation des politiques publiques à caractère économique, social et environnemental.

3 ASSOCIER LA PAROLE CITOYENNE

Le CESE permet à la parole citoyenne individuelle de s'exprimer pour enrichir ses travaux.

4 INTERAGIR AVEC LES TERRITOIRES

Le CESE promeut le dialogue et la coopération avec ses homologues régionaux (les CESER), européens et étrangers.

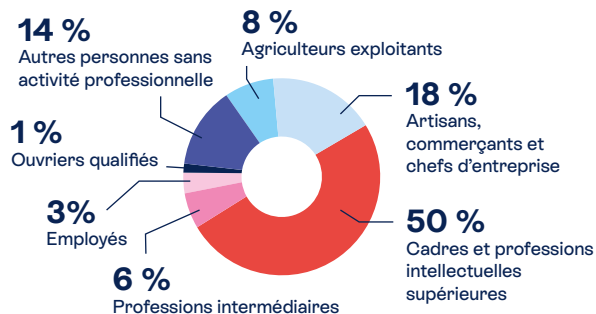
QUI SIÈGE AU CESE ?

175

MEMBRES

issus de tous les territoires et de toutes les catégories socioprofessionnelles dont :

Le CESE est l'assemblée la plus paritaire. → ♀ 46 % femmes ♂ 54 % hommes



Le CESE est la seule assemblée de la République qui donne une place aux organisations de jeunesse.

55% des postes de gouvernance (présidences et vice-présidences) sont occupés par des femmes

87% des membres n'ont jamais eu de mandats électifs (territoriaux ou parlementaires)

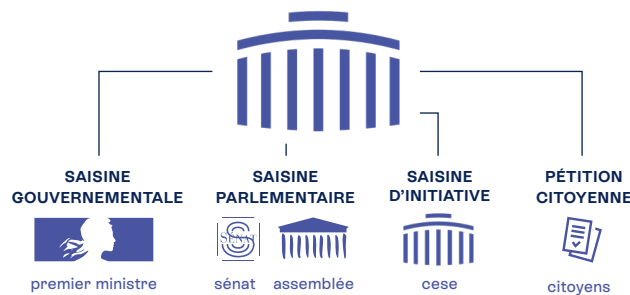
LES GROUPES



Les 175 membres du CESE se répartissent, selon leur appartenance socioprofessionnelle, en **19 groupes** de représentation qui partagent une affinité d'idées et d'intérêts.

COMMENT S'ORGANISE LE TRAVAIL DU CESE ?

La **saisine** constitue le point de départ du travail des membres du CESE. Le Conseil peut être saisi par le Gouvernement, le Parlement, par voie de pétition citoyenne ou bien s'autosaisir d'une thématique afin de rendre un avis, un rapport, une étude ou une résolution.



Composé de 19 membres et du président, le **Bureau**, organe collégial de décision du Conseil, désigne la formation de travail en charge de la saisine.

Pour chaque saisine, la **formation de travail** désigne un ou plusieurs rapporteurs, pour organiser et conduire les débats. Des personnalités spécialistes du sujet sont auditionnées afin d'éclairer les réflexions.

Suite aux auditions, aux débats au cours desquels sont discutées et définies les positions communes, à la rédaction de propositions ayant remporté un consensus au sein de la formation de travail (par un vote interne), le **projet est présenté et soumis au vote des conseillères et conseillers du CESE lors de l'assemblée plénière.**

Les membres se réunissent quatre fois par mois en assemblée plénière.

- Attribution de la saisine à une commission de travail
- Nomination du ou des rapporteurs
- Auditions d'experts
- Rédaction du texte
- Vote en assemblée plénière
- Suivi de la reprise des préconisations par les pouvoirs publics et promotion auprès du grand public

FORMATIONS DE TRAVAIL

→ LES COMMISSIONS

Affaires européennes et internationales
Affaires sociales et santé
Économie et finances
Éducation, culture et communication
Environnement
Territoires, agriculture et alimentation
Travail et emploi

→ LES DÉLÉGATIONS

Délégation aux droits des femmes et à l'égalité
Délégation des Outre-mer

PARTICIPATION CITOYENNE

Le CESE est le lieu privilégié d'expression de la participation citoyenne via plusieurs dispositifs :

- l'organisation de conventions citoyennes
- l'association de citoyennes et citoyens tirés au sort au sein de ses formations de travail
- des consultations en ligne : plus de 250 000 citoyens ont déjà contribué sur participez.lecese.fr

Plus de 80

organisations représentées au total

45 membres au titre de la cohésion sociale et territoriale et vie associative désignés par :

Association des Parents Gays et Lesbiens • Agence pour la diversité entrepreneuriale • Centre français des Fonds et Fondations • Citoyenneté Possible • Collectif Alerte • Collectif Handicaps • Comité National Olympique et Sportif Français • Comité pour les relations nationales et internationales de jeunesse et d'éducation populaire • Compagnie des Aidants • Confédération Française des Retraités • Conseil National Consultatif des Personnes Handicapées • Convention nationale des associations de protection de l'enfant

• Croix-Rouge française • La Fédération des Associations Générales des Étudiants • Fédération Nationale Solidarités Femmes • Forum Français de la Jeunesse • France Assos Santé • France Digitale • France Tiens Lieux • France Victimes • Le Mouvement associatif • Mozaik RH • Nos Quartiers ont du Talent • Tous en Stage • UFC-Que Choisir ? • Union Nationale des Associations Familiales • UNEF • UNIOPSS • COFAC • Animafac • Ligue de l'enseignement • Reporters sans frontières • Réseau National des Ressourceries • Coordination Sud

26 membres au titre de la protection de la nature et de l'environnement désignés par :

Les Amis de la Terre • Association Française des Entreprises pour l'Environnement • Fédération Nationale des Chasseurs • Fédération Nationale de la Pêche et de la Protection du milieu aquatique • Fédération Nationale des Associations d'Usagers de Transports • Fédération des Parcs naturels régionaux de France • Fondation de la Mer • Fondation pour la Nature et l'Homme • France Nature Environnement • Humanité et Biodiversité • Institut du Développement Durable et des Relations Internationales • Institut de l'Économie pour le Climat • Ligue française pour la Protection des Oiseaux • Fransylva • Réseau Action Climat France • Surfrider Foundation • WWF

52 membres au titre des entreprises, exploitants agricoles, artisans, professions libérales, mutuelles, coopératives et chambres consulaires désignés par :

Assemblée permanente des chambres d'agriculture • CCI France • Chambre Nationale des Professions Libérales • CMA France • Confédération des Petites et Moyennes Entreprises • Confédération paysanne • La Coopération agricole • Coordination rurale • Fédération des Entreprises du Spectacle vivant, de la musique, de l'Audiovisuel et du Cinéma • Fédération des Particuliers Employeurs • Fédération Nationale de la Mutualité Agricole • Fédération Nationale de la Mutualité Française • Fédération nationale des sociétés coopératives d'HLM • FNSEA • Jeunes agriculteurs • MEDEF • Union des Employeurs de l'ESS • Union des Entreprises de Proximité • Les Scop (Confédération générale des sociétés coopératives ouvrières de production) • CAPEB • Confédération Générale Alimentation Détail • La Confédération Nationale des Métiers de l'Artisanat des Services et de la Fabrication • L'Union nationale des professions libérales

52 membres au titre des salariés désignés par :

CFDT • CFE-CGC
CFTC • CGT • FO • UNSA • Solidaires • FSU

Les citoyennes et citoyens, à partir de 16 ans, peuvent saisir le CESE par voie de pétition dès 150 000 signatures.



LE PALAIS D'ÉNA, CHEF-D'OEUVRE D'ARCHITECTURE MODERNE

Le Palais d'Éna, siège du Cese depuis 1959, est une icône de la modernité conçue par le célèbre architecte Auguste Perret et reconnue par son classement aux monuments historiques.

Précurseur dans l'histoire de l'architecture moderne et avant-gardiste par l'emploi du béton, le Palais d'Éna a été inauguré en 1939. Il abrita jusqu'en 1955 le Musée des Travaux Publics et représente l'expression la plus aboutie de « L'ordre du béton ».

Le Palais d'Éna : l'espace de tous vos événements

Un lieu unique, l'un des plus beaux édifices de la République avec ses volumes intérieurs et les vues inédites qu'il offre sur la tour Eiffel.

Le Palais d'Éna accueille tous types d'événements professionnels : conventions, assemblées générales, remises de Prix, conférences mais aussi, réceptions, dîners de gala, expositions, cérémonies de vœux, tournages (court ou long métrage, série, clip...).



UN NOUVEL ÉLAN POUR LE MÉCÉNAT

Le Fonds de dotation Co-Construire

Outil innovant qui marque le lancement d'une campagne de mécénat d'ampleur, le Fonds Co-construire a pour objectif de financer la restauration architecturale du Palais d'Éna.



Palais d'Éna, Auguste Perret, UFESE, SAIF, www.uniponpourl'enfance.com
© CESE - Katrin Baumann - Benoît Fougeatrol - Elodie Grégoire
© Direction de la communication du CESE